



Galaxy Star арт.71507, мойка Vero 60 Schock Cristadur со смесителем SC-300-D Schock Cristadur/хром в цвете Магма

Натуральный гранит в элегантной оправе из высококачественной нержавеющей стали

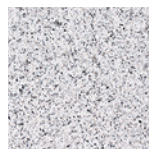
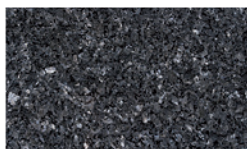
- Функциональный элемент на Вашей кухне или художественное изделие? И то и другое!
- 6 декоративных сортов гранита из месторождений в Финляндии, Италии, Индии, Бразилии, Испании
- Зеркальная полировка поверхности усиливает эффект сияния минералов (слюда и кварц), входящих в состав гранита
- Размеры вставки 510x325x13мм и 250x250x13мм (размеры готового изделия включая оправу из нержавеющей стали)
- Размеры вырезов в столешнице: 236x236мм (глубина 12мм) и 496x311мм (глубина 12мм)
- Ширина канта из нержавеющей стали составляет 16мм

Свойства гранита

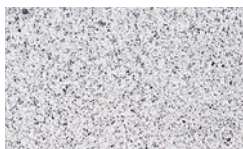
- натуральный материал
- очень прочный
- очень твёрдый
- гигиеничный и легкий в уходе
- устойчивый к царапинам и порезам
- устойчивый к пищевым кислотам
- устойчивый к высоким температурам



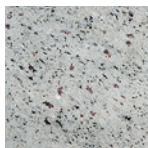
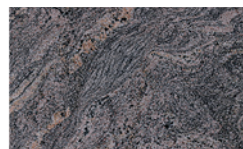
Labrador Blue Pearl
(Финляндия)
250x250x13мм арт. 71501
510x325x13мм арт. 71506



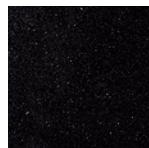
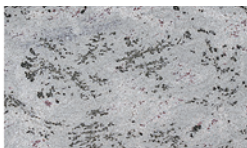
Bianco Cristall
(Испания)
250x250x13мм арт.71502
510x325x13мм арт.71509



Paradiso
(Италия)
250x250x13мм арт.71503
510x325x13мм арт.71510



Verde Eukaliptus
(Бразилия)
250x250x13мм арт.71504
510x325x13мм арт.71511



Galaxy Star
(Индия)
250x250x13мм арт.71505
510x325x13мм арт.71507



Rosa Beta
(Италия)
250x250x13мм арт.71512
510x325x13мм арт.71508



GranitArt для Вашей кухни, и множество поводов, которые подталкивают Вас проявить свою креативность:



Удобная и прочная рабочая поверхность для разделки продуктов



Не впитывает неприятные запахи. Легко содержать в чистоте.



Термоустойчивый материал. Можно ставить горячие кастрюли и сковороды



Главный аргумент: GranitArt – это очень красиво!

Монтаж



Вставки GrfnitArt легко интегрируются в уже установленную мебель. По неосторожности поставили пятно на столешнице? Не беда. Закройте испорченный участок GranitArt – достаточно всего лишь сделать выпил в столешнице. Ваша кухня засияет новыми красками